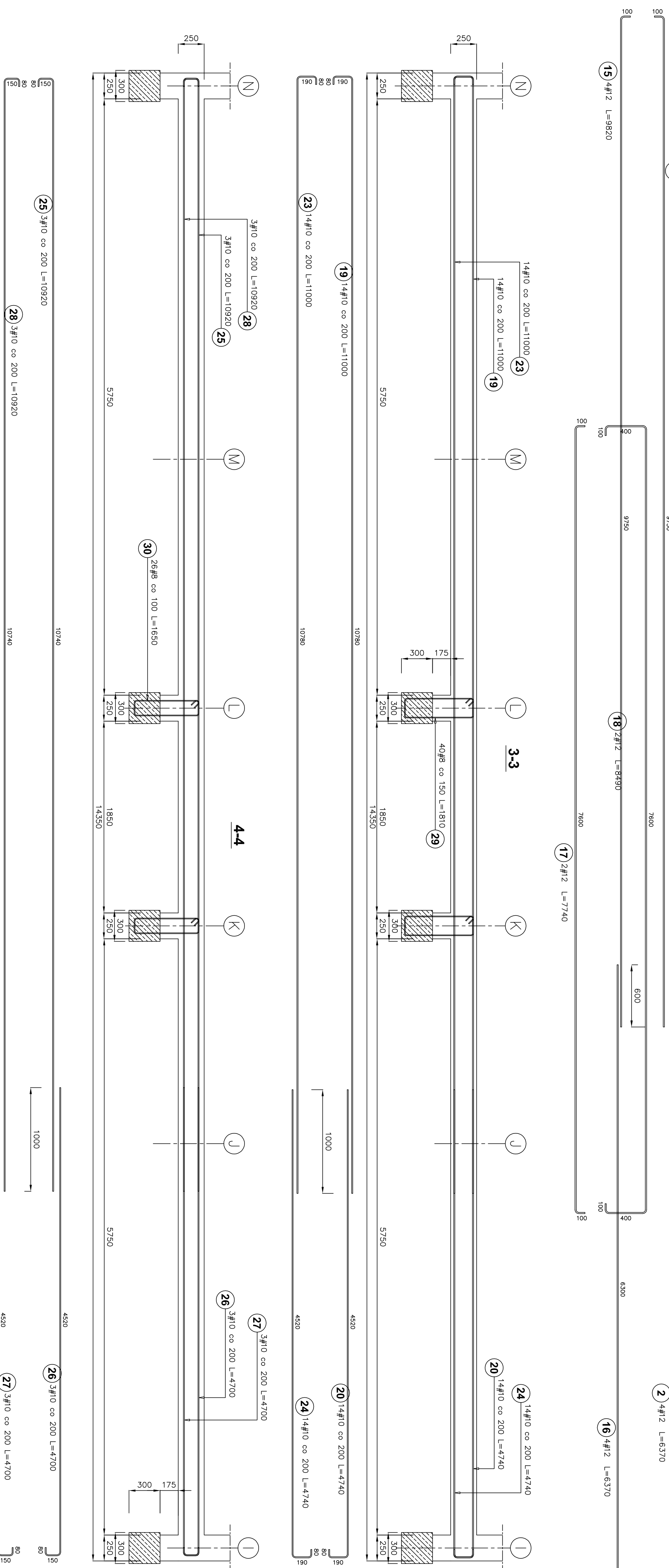
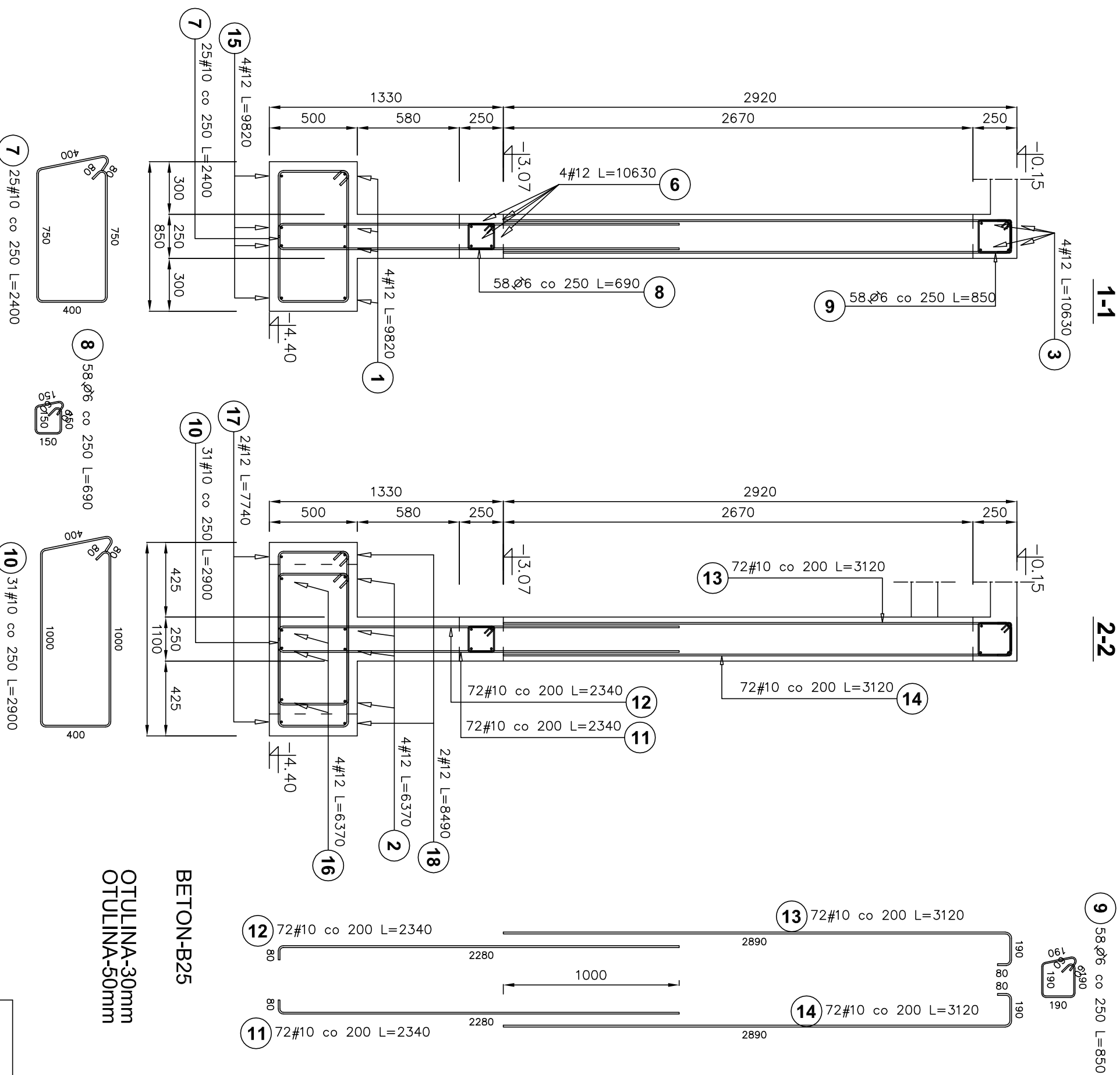
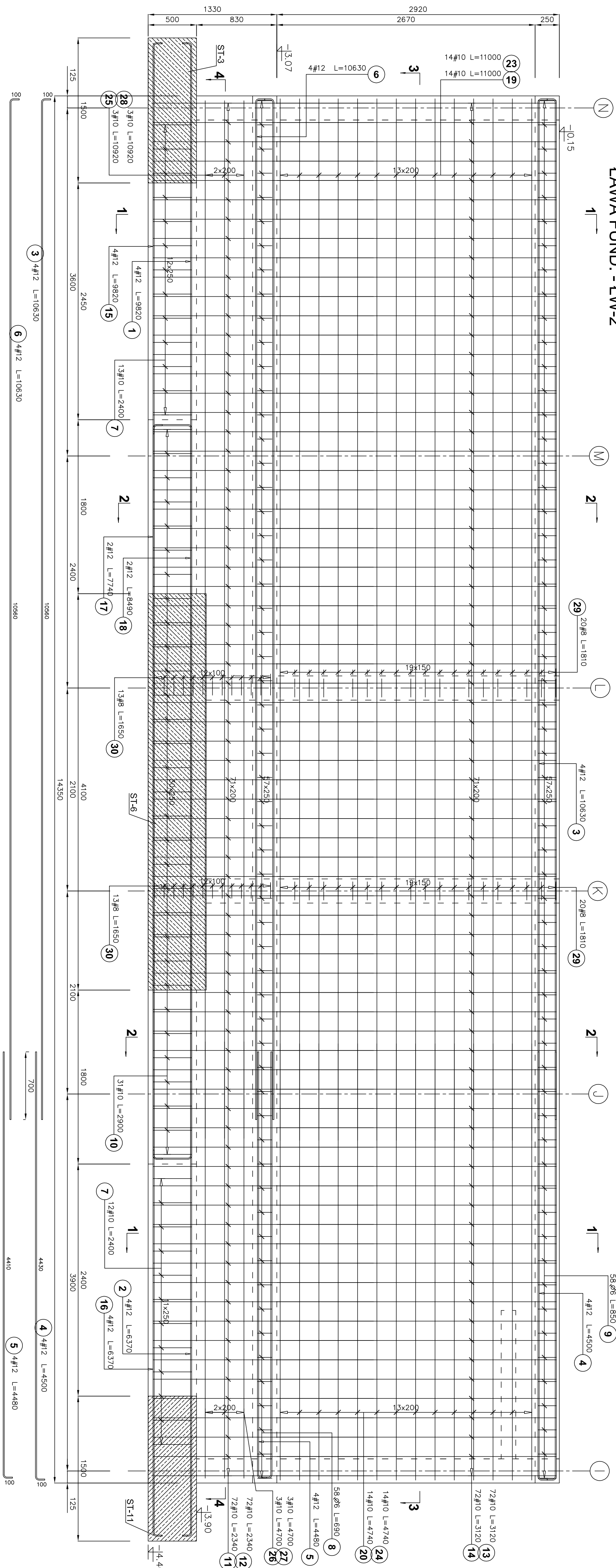
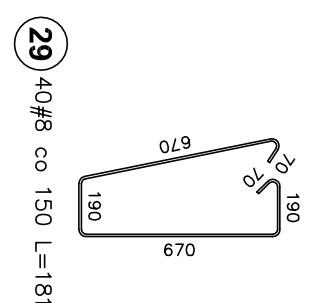
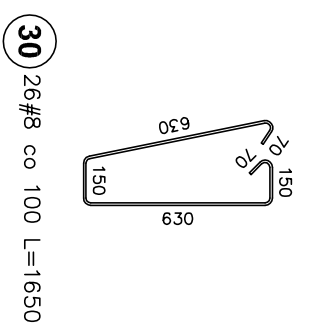


ZBROJENIE ŚCIANY ŻELB.-ŚC.ŻEL-3/0
ŁAWA FUND. - ŁW-2



Pos. #	Stiel	Dugost #	W	Ležbo	Dugost #	rezezn (m)
A-1	A-1	#	element	element	A-1	A-III
		(mm)		ogljem	Ø 6	# 10 # 12
1	12	9820	4	1	4	39,28
2	12	6370	4	1	4	25,48
3	12	10630	4	1	4	42,52
4	12	4200	4	1	4	18,00
5	12	4480	4	1	4	17,92
6	12	10630	4	1	4	42,52
7	10	2400	25	1	25	80,00
8	6	690	58	1	58	40,02
9	6	850	58	1	58	49,30
10	10	2800	31	1	31	89,30
11	10	2240	72	1	72	168,48
12	10	2240	72	1	72	168,48
13	10	3120	72	1	72	224,64
14	10	3120	72	1	72	224,64
15	12	9820	4	1	4	39,28
16	12	6370	4	1	4	25,48
17	12	7740	2	1	2	15,48
18	12	8490	2	1	2	16,98
19	10	11000	14	1	14	154,00
20	10	4740	14	1	14	66,36
23	10	11000	14	1	14	154,00
24	10	4740	14	1	14	66,36
25	10	10820	3	1	3	32,76
26	10	4700	3	1	3	14,10
27	10	4700	3	1	3	14,10
28	10	10920	3	1	3	32,76
Dugost wg srednje (m)						
Masa 1 m greka (kg/m)						
Masa grezno wg srednje (kg)						
Masa grezno wg granulu stiel (kg)						
Ogledn (kg)						1178,43



Park Sportu, Rekreacji i Inicjatyw Gospodarczych "Stara Kotłownia" w Rejewcu Fabrycznym.			Zbrojenie ściany żelb., ŚC.ŻEL.-3/0, tawy; ŁW-2.			mgr 2010
LOKALIZACJA: Rejewiec Fabryczny, ul. Wołkowska, nr 33B, 34/1, 34/3, 34/5, 34/1, 34/2, 35/4			PROJEKTOWAŁ: DARIUSZ KUMCZYK	MGR INŻ.	ANB I TSG 7003	KW-162
INWESTOR: Miasto Rejewiec Fabryczny, 35/6, 35/7, 35/4, 35/5, 35/2, 35/5			OPRACOWAŁ: AGNIESZKA JURCZYK	MGR INŻ.		
ul. Leśnika 16, 22-117 Rejewiec Fabryczny			SPRAWDZIŁ: JERZY OLESIAK	MGR INŻ.	GP-6346-7006	
jektantem			KONSTRUKCJA			PROJEKT WYKONAWCY
						SKALA: 1:25